

# PROVVISORIO LA PERCEZIONE

**PERCEZIONE:** è il processo attraverso cui lo stimolo sensoriale diventa disponibile ai processi cognitivi superiori (riconoscimento, memoria, decisione ecc)

# LA PERCEZIONE

I due filoni di ricerca principali indagano...

Processi top-down/percezione indiretta  
Le conoscenze influiscono sulla percezione (teorici costruttivisti, es. Bruner)

Es.: aspettando qualcuno mi sembra di  
riconoscerlo in un'altra persona

Processi bottom-up/percezione diretta  
Le informazioni necessarie alla percezione sono (tutte) disponibili nel flusso informativo sensoriale (es. Gestalt, Gibson)

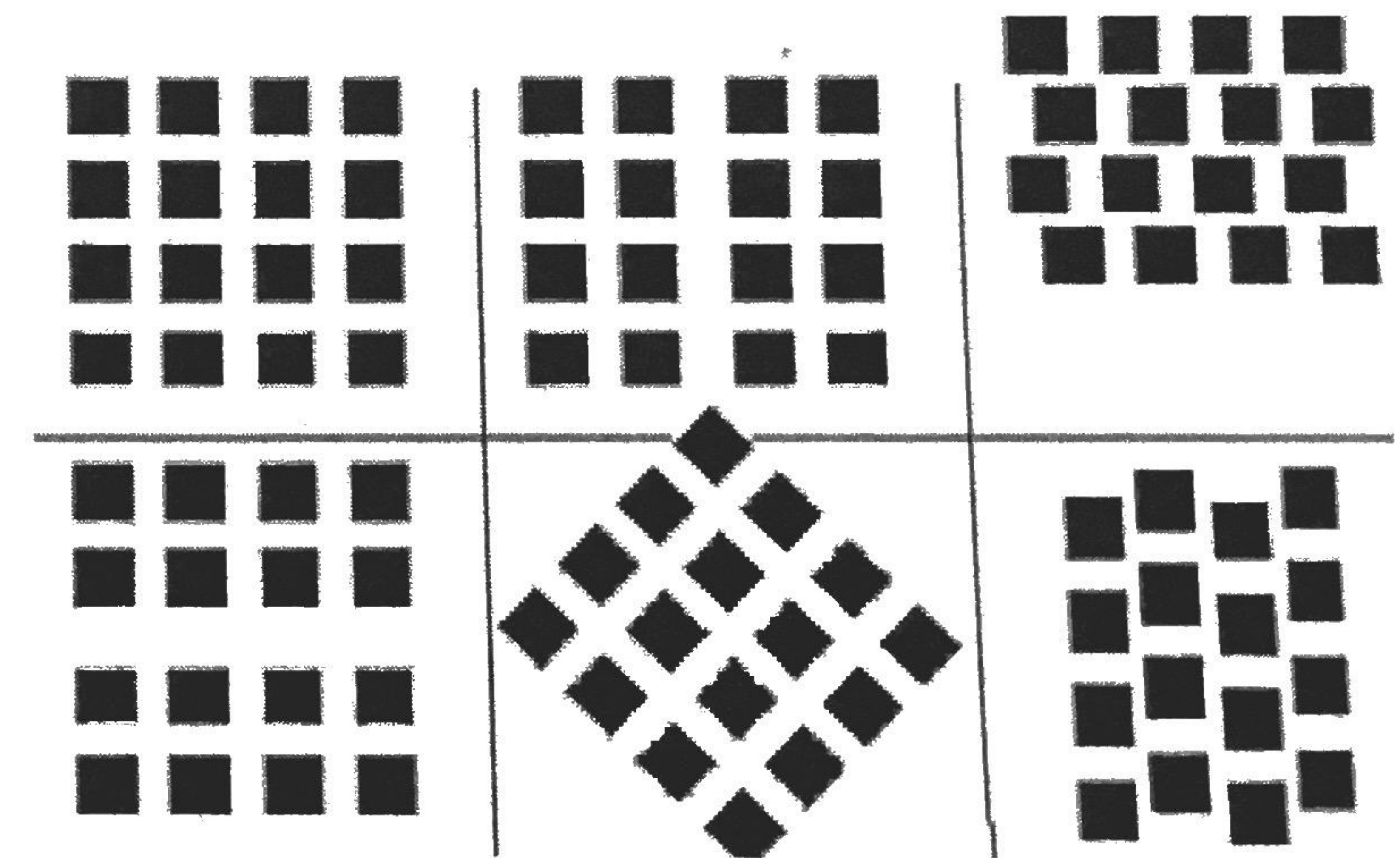
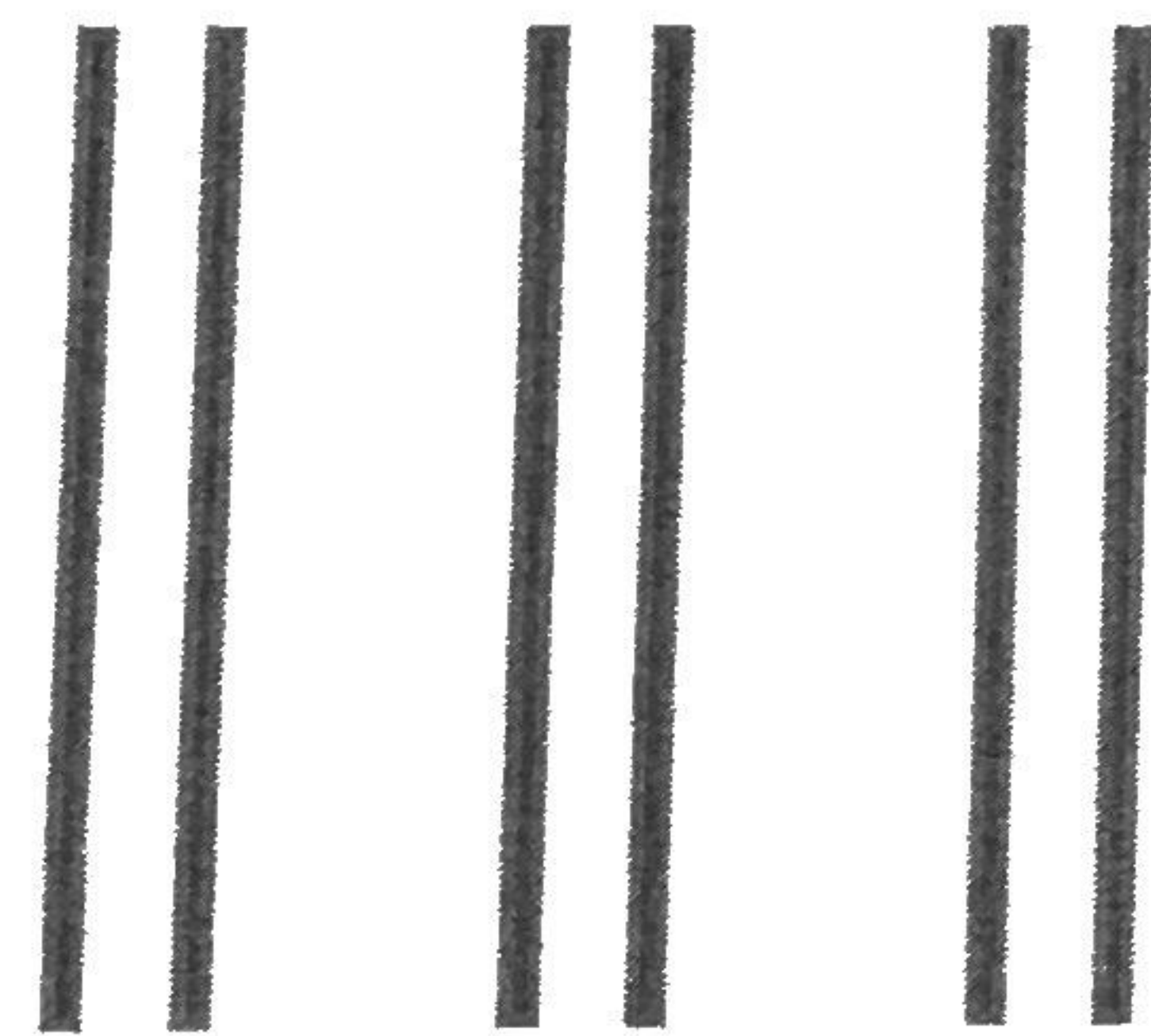
# GESTALT

Il tutto è maggiore della somma delle parti.  
Quello che vedo è il tutto, non le parti

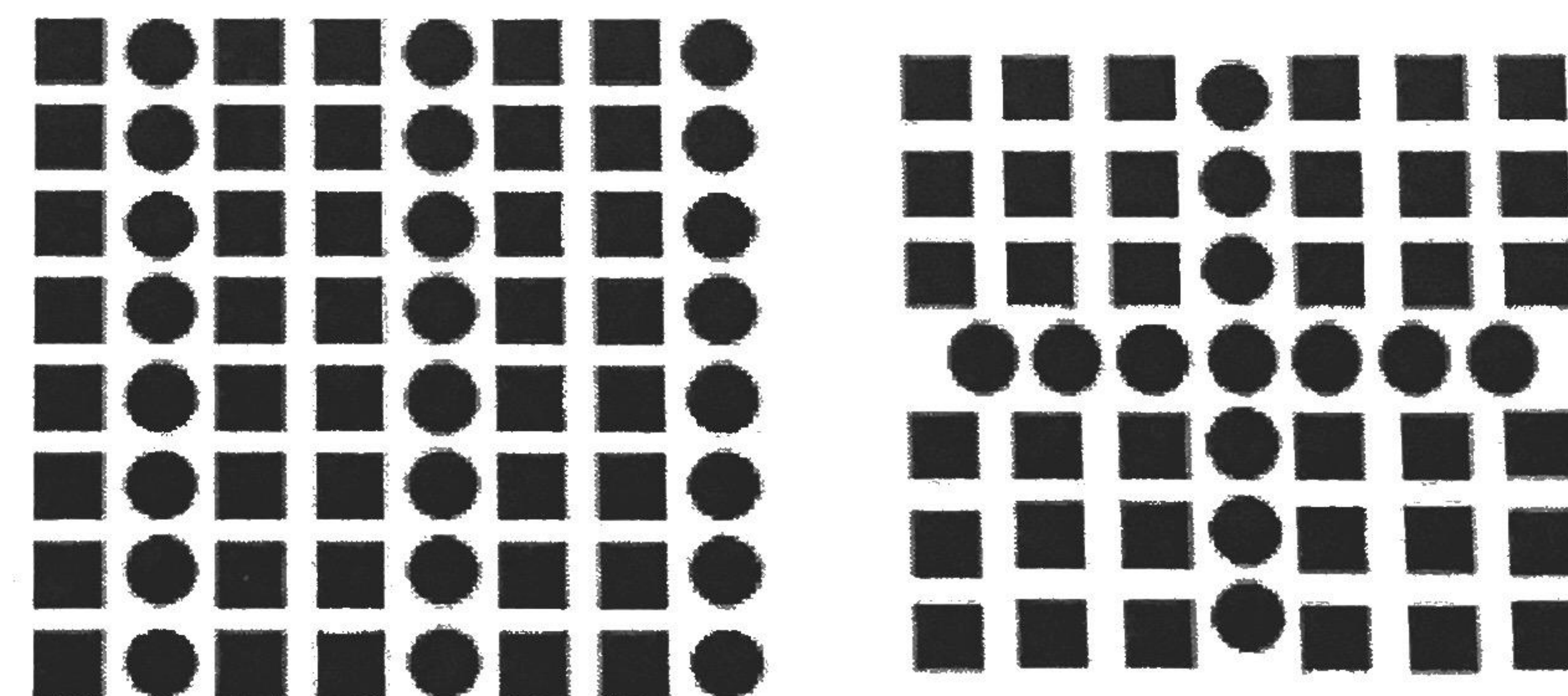
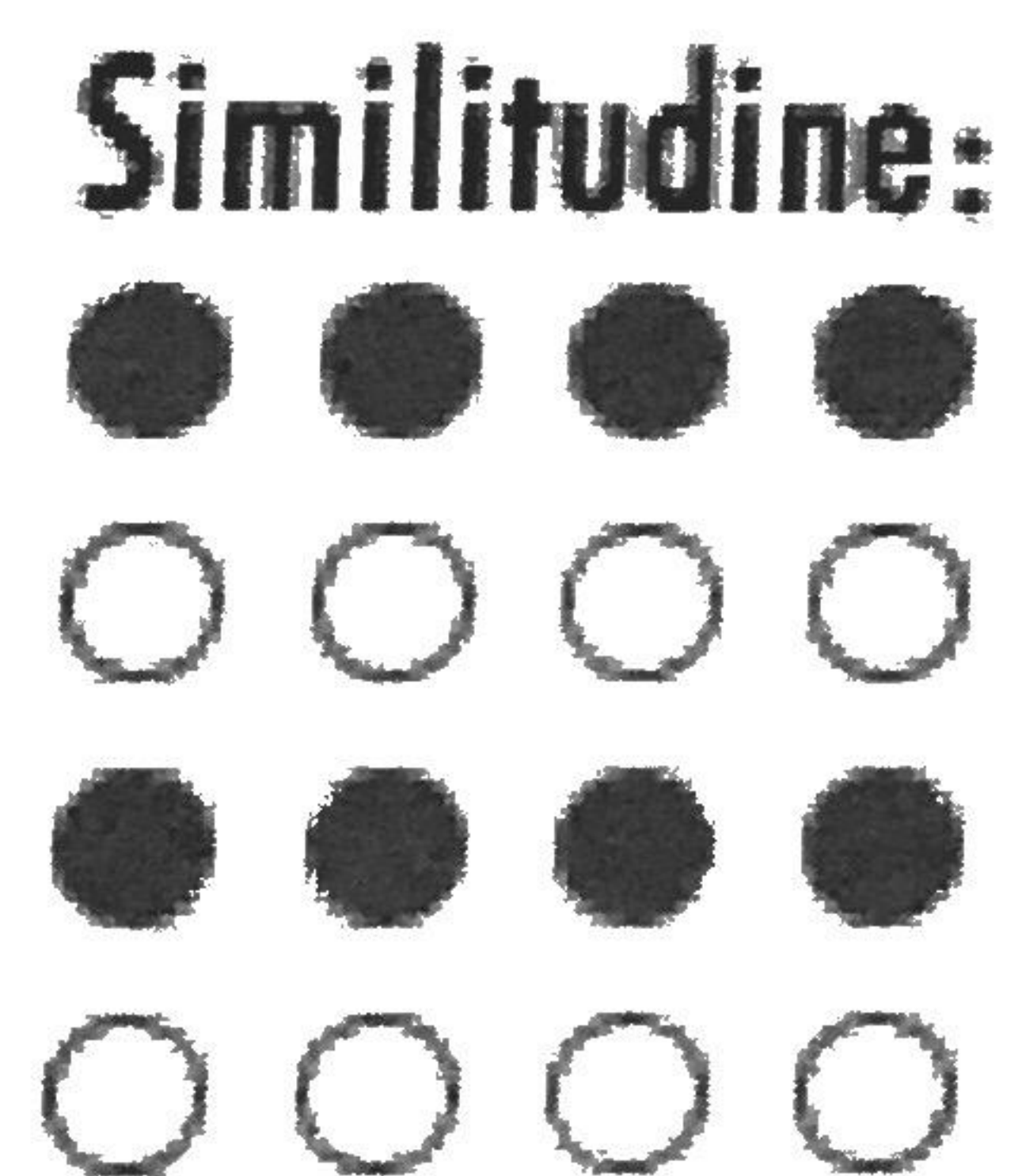
# Il principio della Vicinanza:

All'interno di una scena, gli elementi tra loro vicini vengono percepiti come un tutto.

**Vicinanza :**

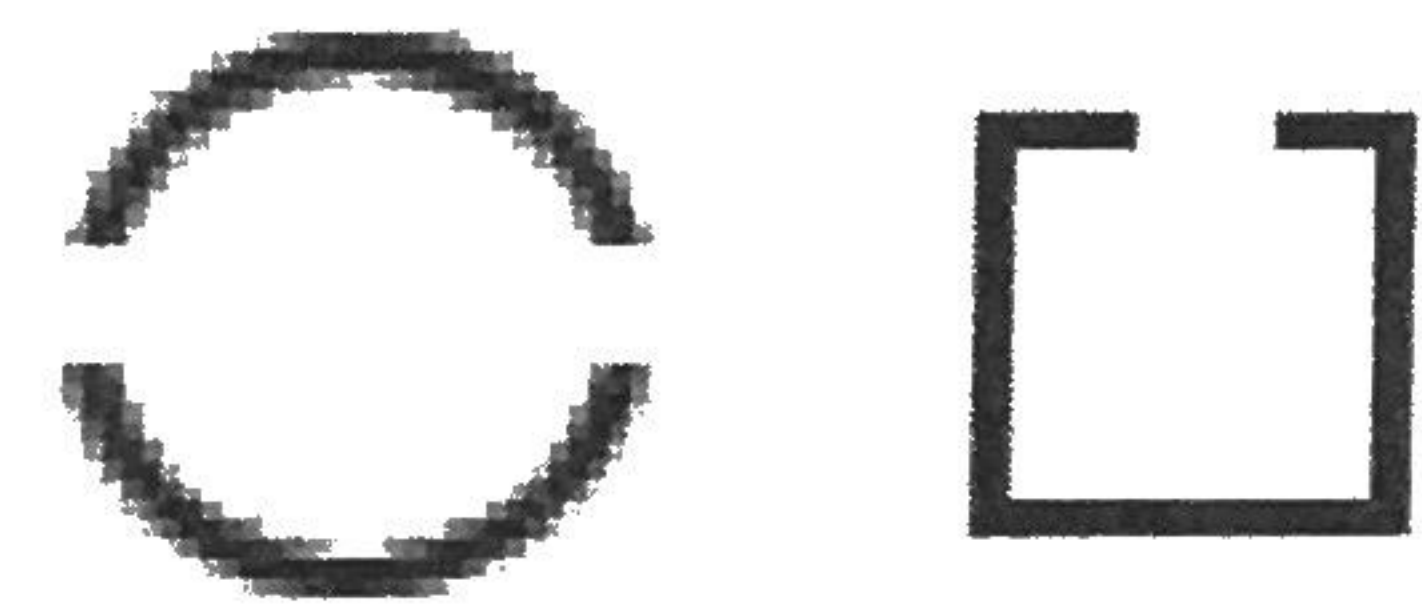


Il principio della Similitudine:  
All'interno di una scena gli elementi tra loro simili  
per forma, colore e dimensione vengono percepiti  
come collegati.

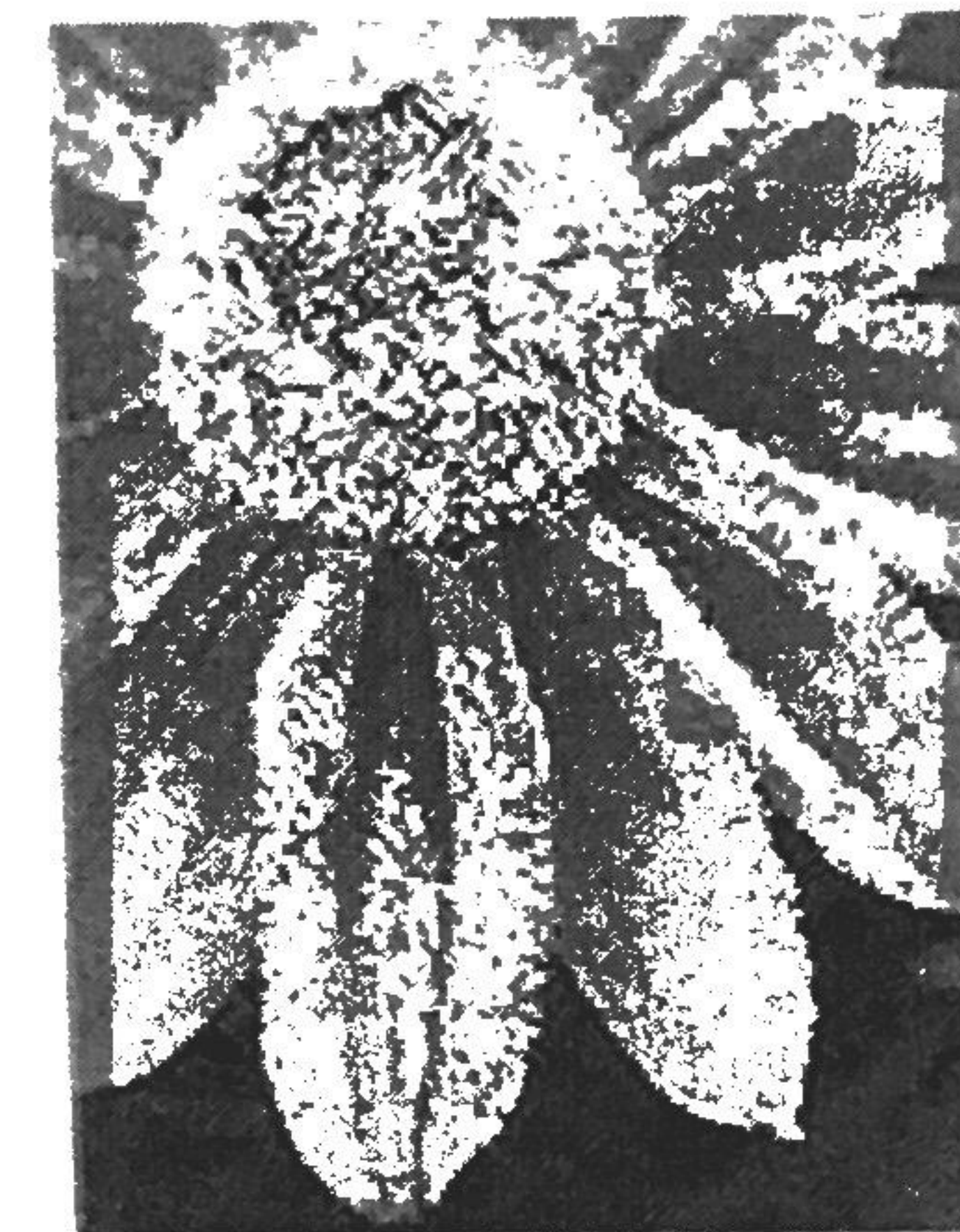
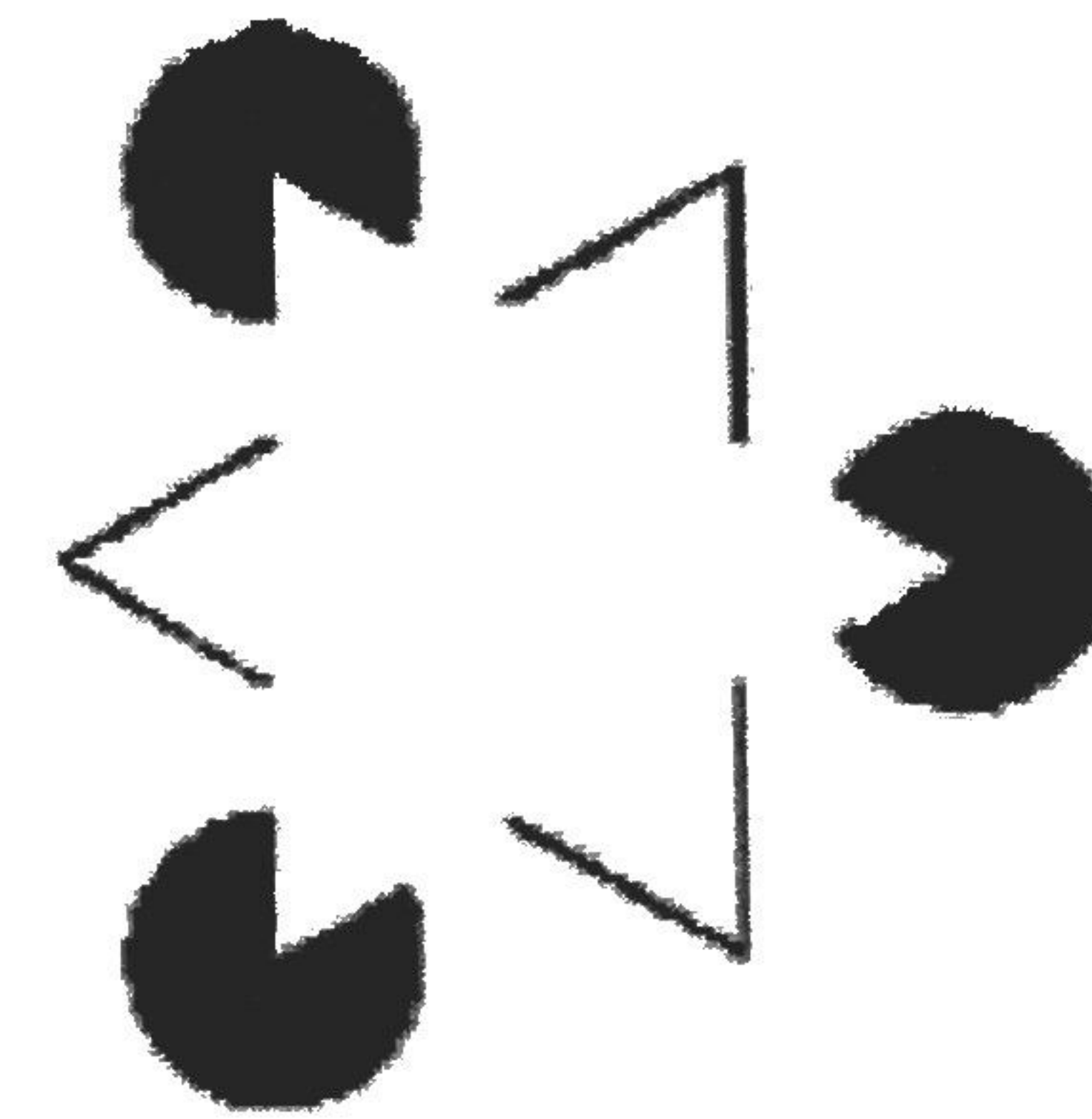


Il principio di Chiusura:  
Linee e forme familiari vengono percepite come chiuse e complete, anche se graficamente non lo sono.

Chiusura:



**PRU**



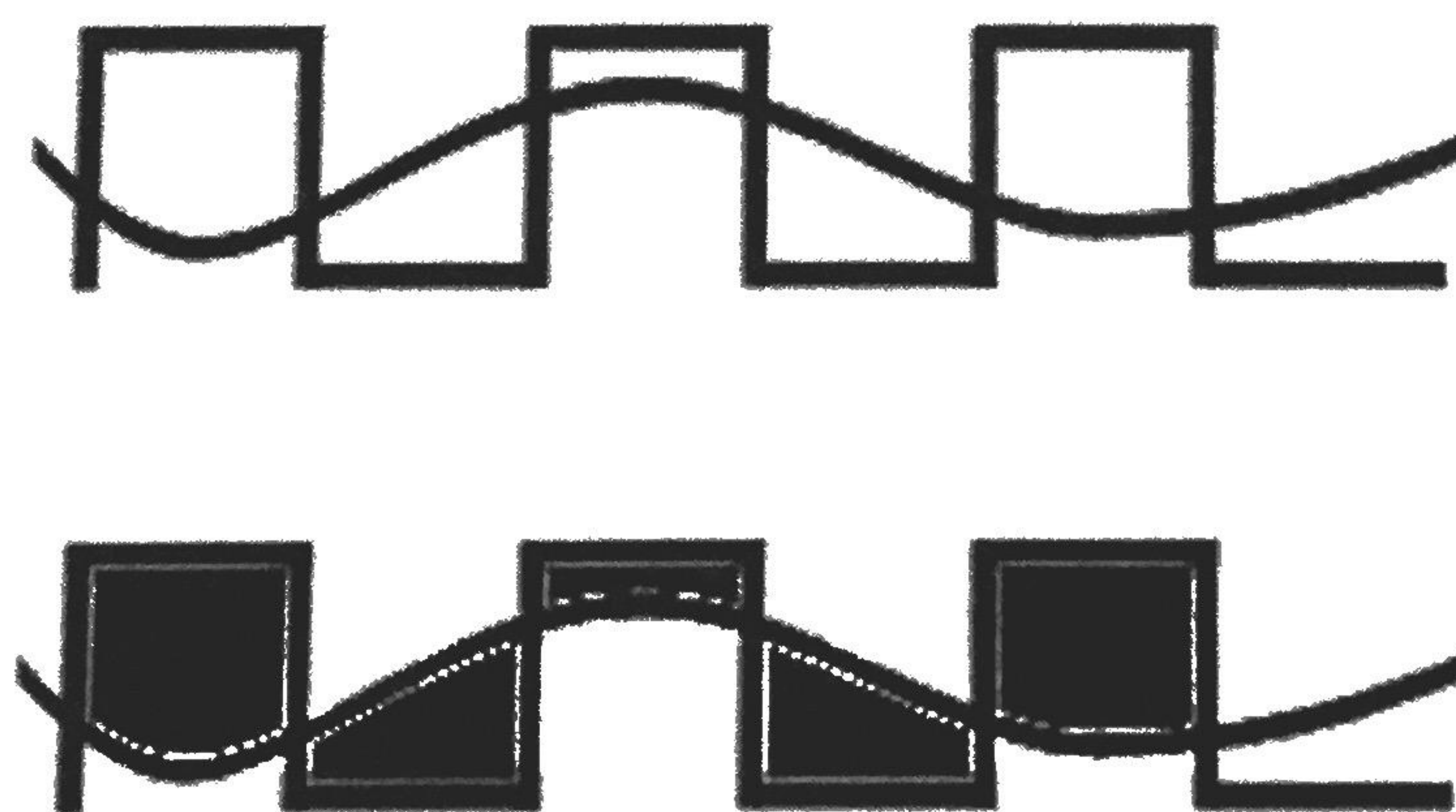
**Legge della buona continuazione (o legge di continuità):**



## Principio di Continuità e Contrasto tra principi

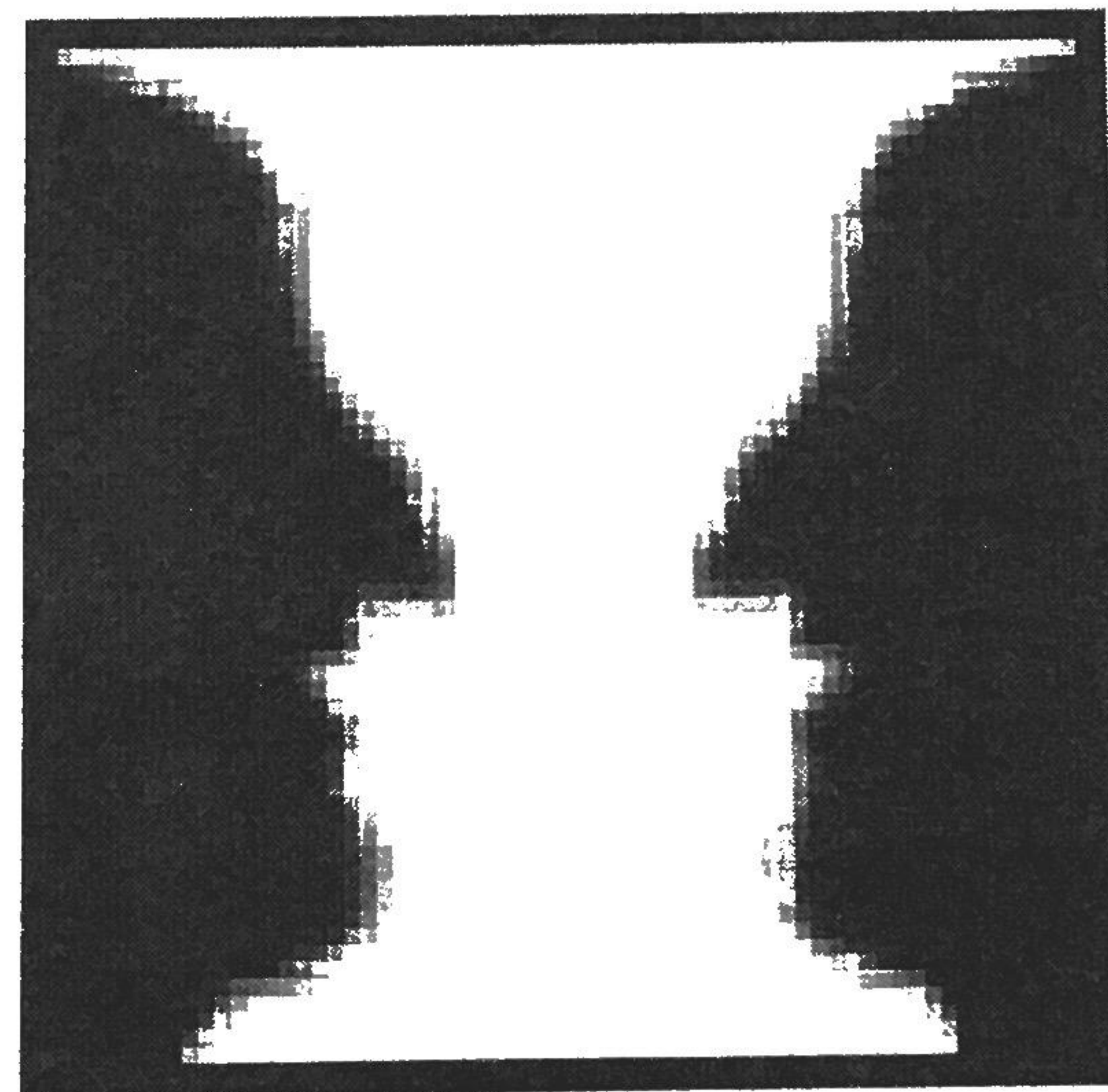
Per il P. di chiusura, qui dovremmo vedere le aree nere sotto, Invece vediamo i merli (linea spezzata) e la linea curva.

Prevale il Principio di Continuità, per il quale tendiamo a vedere una figura nel modo che ci permette di minimizzare i cambiamenti e le interruzioni nelle linee o nei contorni.



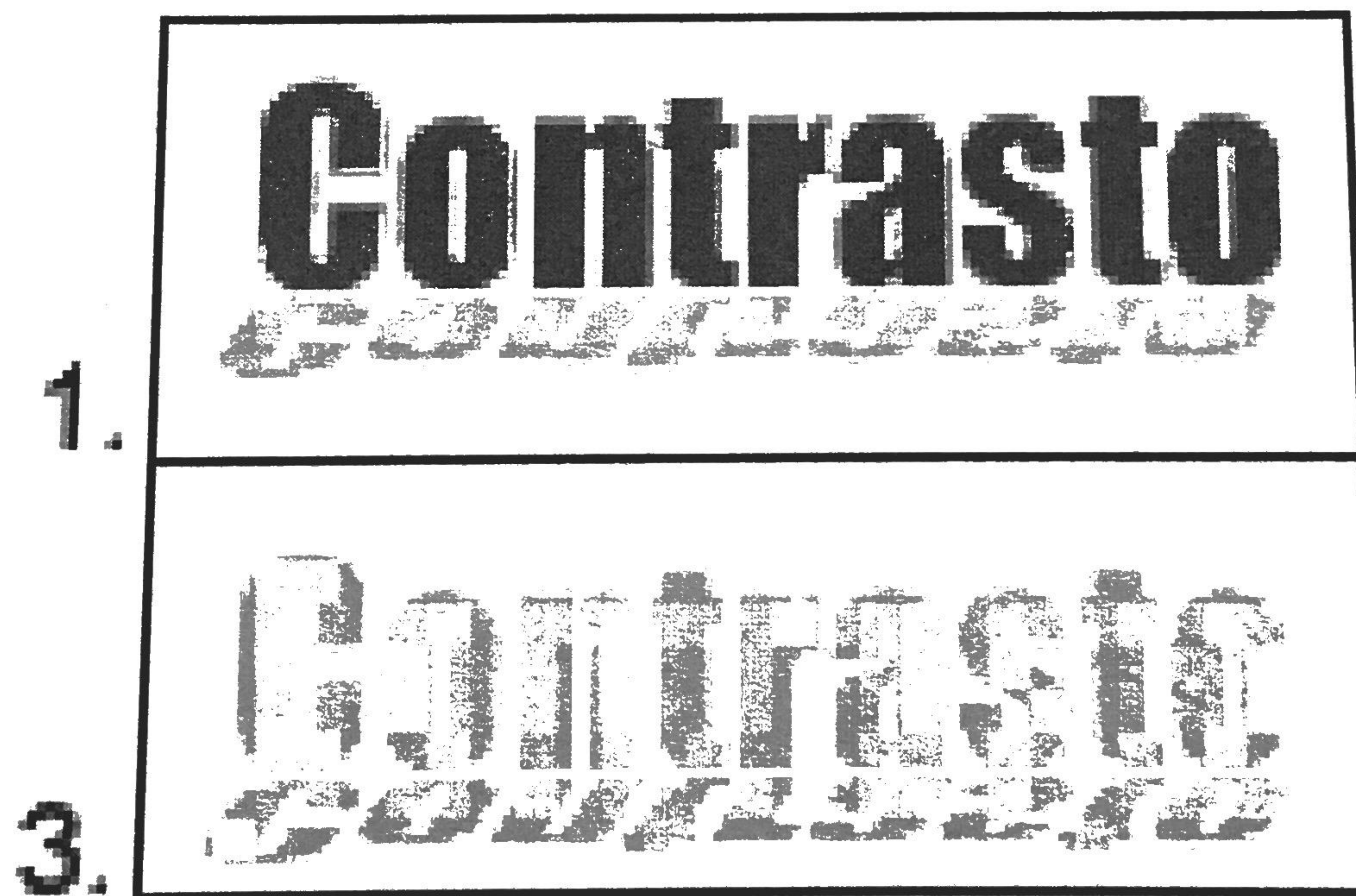
Il principio della Figura-sfondo:  
Le figure vengono percepite prima di tutto dal proprio contorno, il resto viene inteso come sfondo.

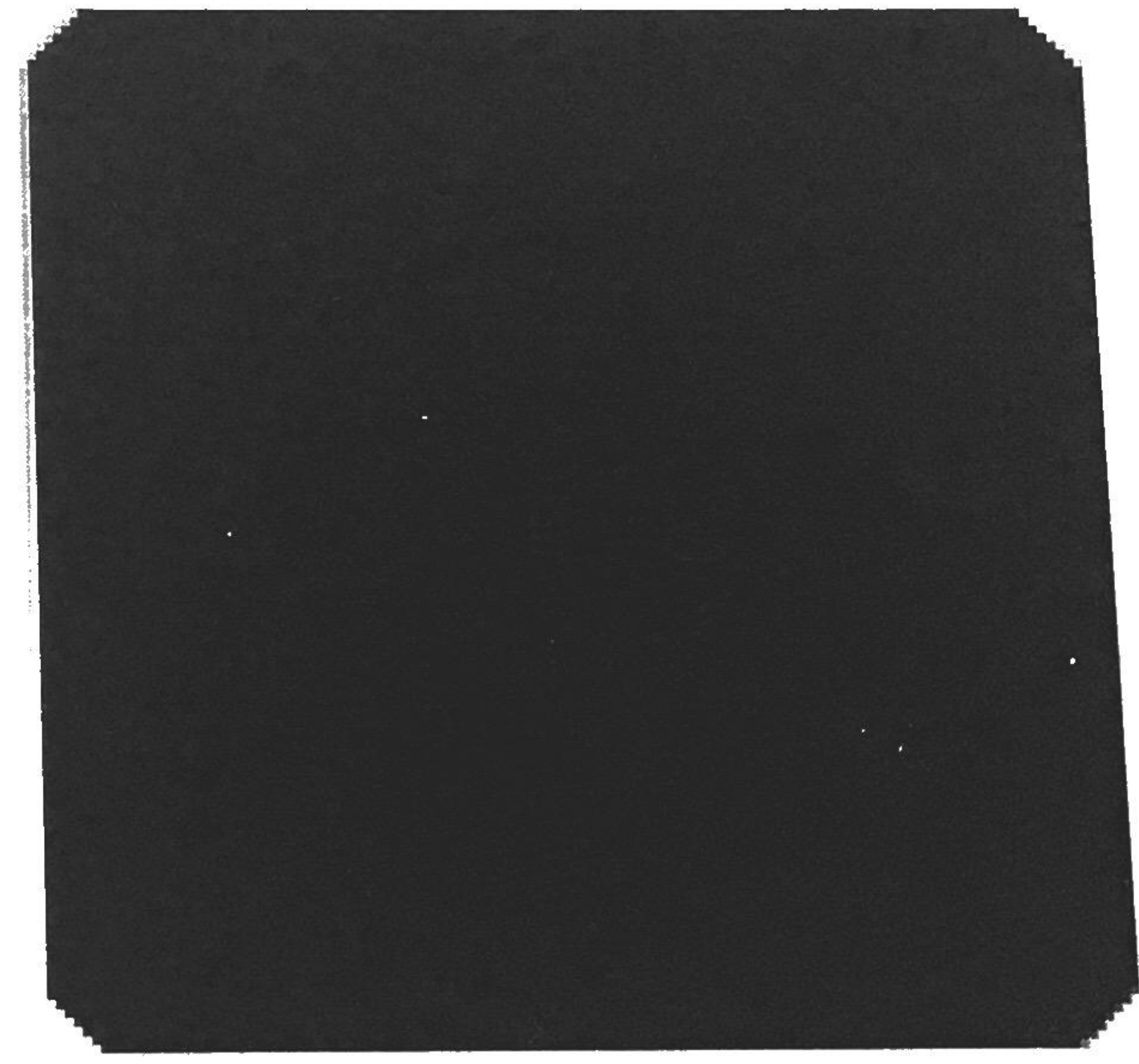
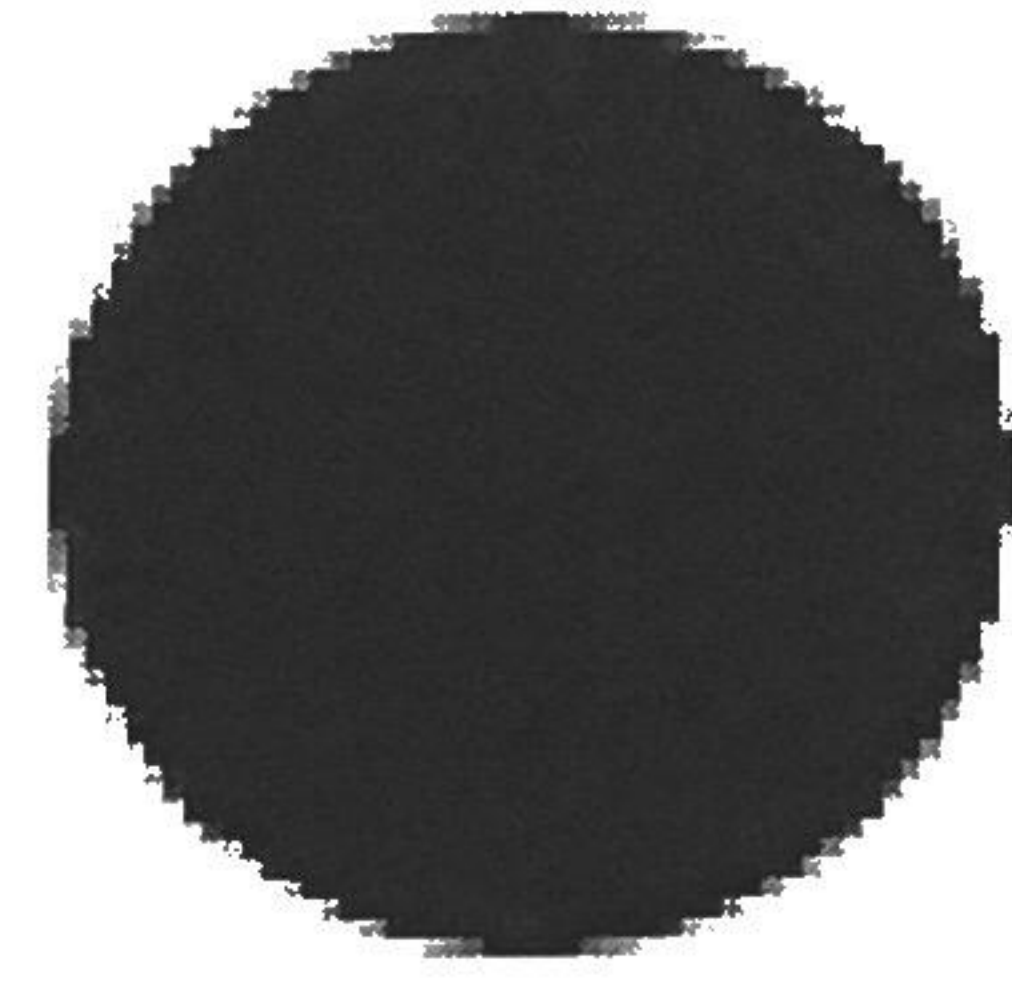
**Figura-sfondo:**

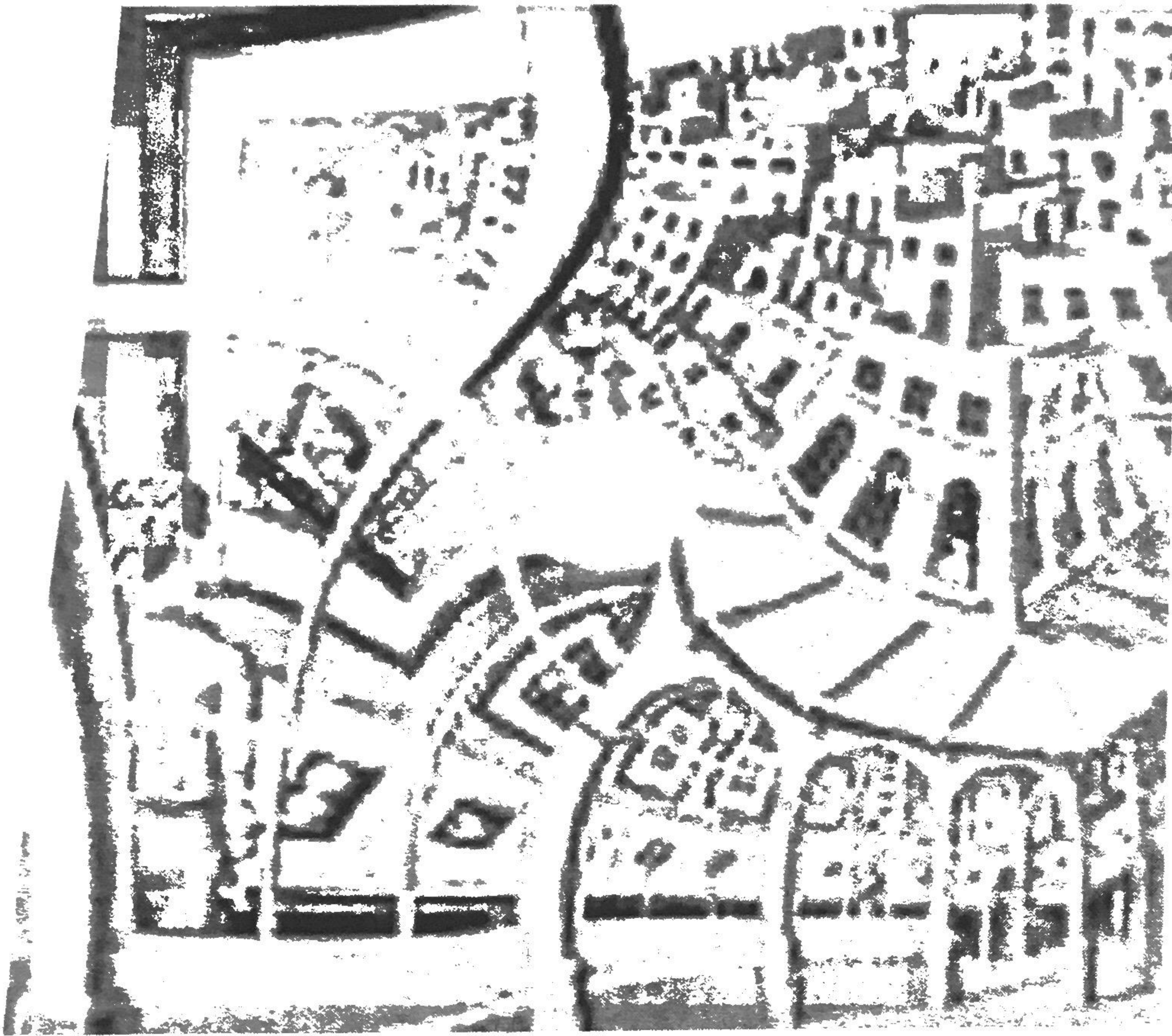


I grafici chiamano “principio del contrasto” il nostro p. di F-S.

Proprio perchè le figure vengono riconosciute grazie al loro contorno, più la figura sarà in contrasto con lo sfondo e con gli altri elementi, più facile sarà riconoscerla e ricordarla, e maggiore sarà l'importanza che le verrà quindi data.







M.C. Escher

<http://www.worldofescher.com/gallery/>



M.C. Escher

Un'ultima legge (ecologicamente molto interessante):

Legge del destino comune (per stimoli in movimento)

Abbiamo davanti una persona al buio, con lucine attaccate sul corpo, che si muove: in lei 'vediamo la persona'

Alcune delle critiche alla Gestalt:

- Approccio descrittivo, non esplicativo
- In realtà, l'informazione che utilizziamo non sembra essere tutta nello stimolo, le conoscenze intervengono

Immagine 2.3 p. 29